

E9

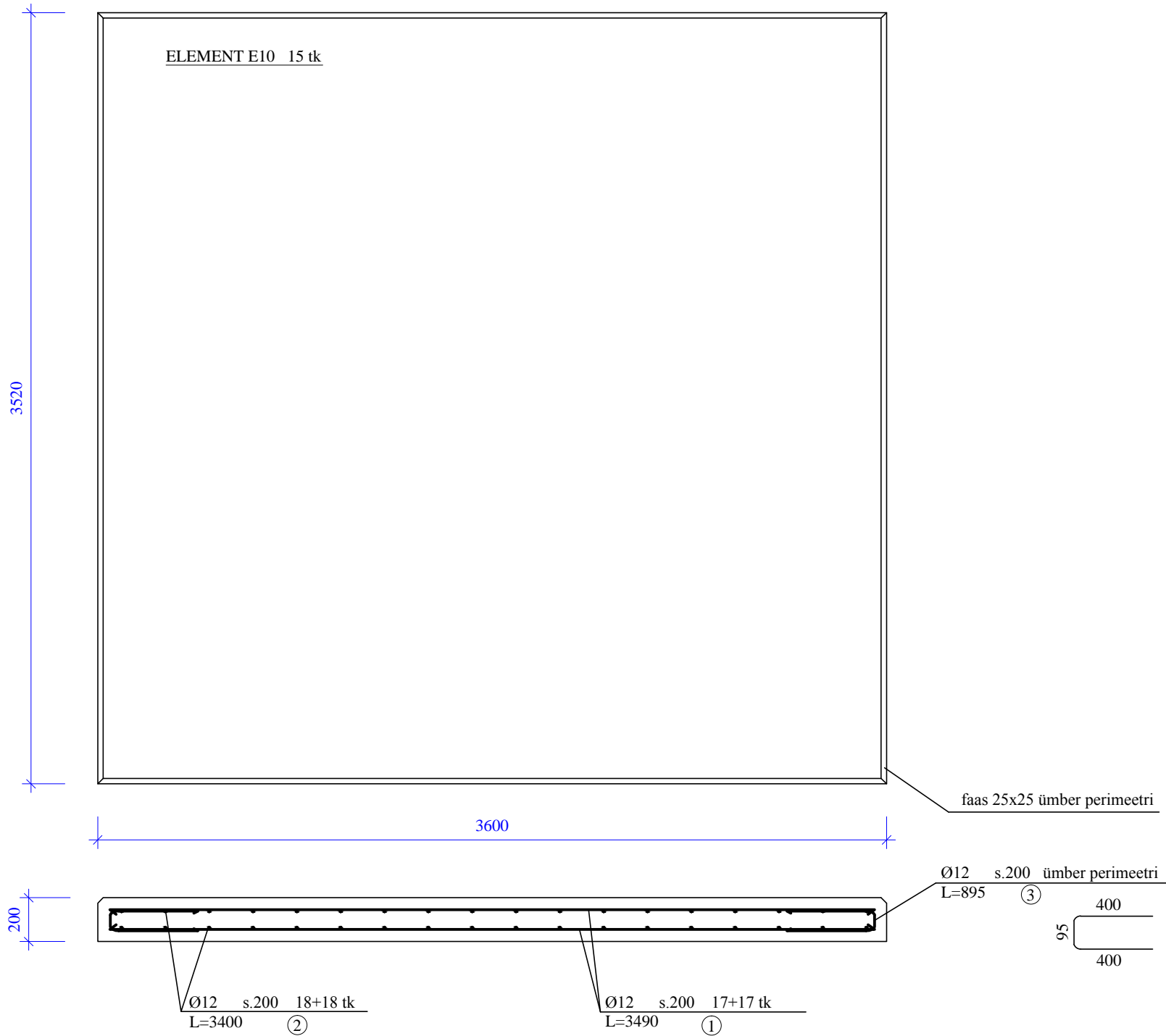
sarrused ühe elemendi kohta

NIMETUS	D	ARV	PIKKUS	KOKKU	jm KAAL	KOKKU	
	mm	tk	m	m	kg	kg	
pos.1	12	16	3,49	55,84	0,89	50	
pos.2	12	36	3,40	122,40	0,89	109	
pos.3	12	64	0,90	57,28	0,89	51	
pos.4	12	18	2,97	53,46	0,89	48	
						257	kg
				k=	1,15	296	

E10

sarrused ühe elemendi kohta

NIMETUS	D	ARV	PIKKUS	KOKKU	jm KAAL	KOKKU	
	mm	tk	m	m	kg	kg	
pos.1	12	34	3,49	118,66	0,89	106	
pos.2	12	36	3,40	122,40	0,89	109	
pos.3	12	64	0,90	57,28	0,89	51	
						266	kg
				k=	1,15	305	



ELEMENT E9
betoon C35/45 2,34 m³
sarrusteras B500B 296 kg
kaal 5,63 T

ELEMENT E10
betoon C35/45 2,53 m³
sarrusteras B500B 305 kg
kaal 6,08 T

- MÄRKUSED:
- 1.Elementide arv E9 1 tk,E10 15 tk
 - 2.Betoon C35/45 XC4/XS3/XF4 külmakindlus KK4
 - 3.Sarruste betoonkaitsekiht 55 mm
 - 4.Elementide pealispind karestada
 - 5.Servad faasitud 25x25 mm

Tellija Peaprojekteerija KUUSALU VALLAVALITSUS	Dokumentatsioon Asukoht SALMISTU SADAMA ETAPP 1	Tunnus Staadium SAL2019 PP
AAVO JA RIINA RAIG PROJEKT OÜ	SALMISTU KÜLA, KUUSALU VALD, HARJU MAAKOND	EHITUSPROJEKT PÕHIPROJEKT
Koostaja AAVO JA RIINA RAIG PROJEKT OÜ Ränduri 40 Tallinn 10921 aavo.raig.arp@gmail.com	Dokumentatsiooni osa ja grupp VEETRANSPORDIRAJATISED RAUDBETOONKONSTRUKTISOONID	Tähis Muudatus TVR-7-16 Kuupäev (a-k-p) 2019-11-11
Projekteerija OLEV OKAS Dipl ehitusinsener Vastutav täitja AAVO RAIG Dipl ehitusinsener (112894) sadamaehitus	Dokument sisaldab ELEMENDID E9 JA E10	MÕÖDUD MM KOORDINAATSÜST L-EST97 KÕRGUSSÜSTEEM BK77 0.00 BK77= 0.23 EH2000 M1:25
PROJEKTEERITUD KÕRGUSED (+) JA SÜGAVUSED (-) BK77		